



Hirth-Information

Mitteilung-Nummer:

0060/1N

Inhalt:

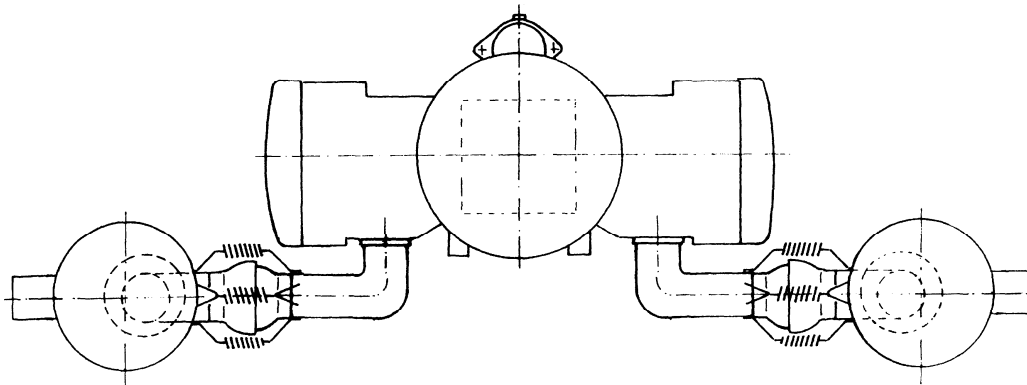
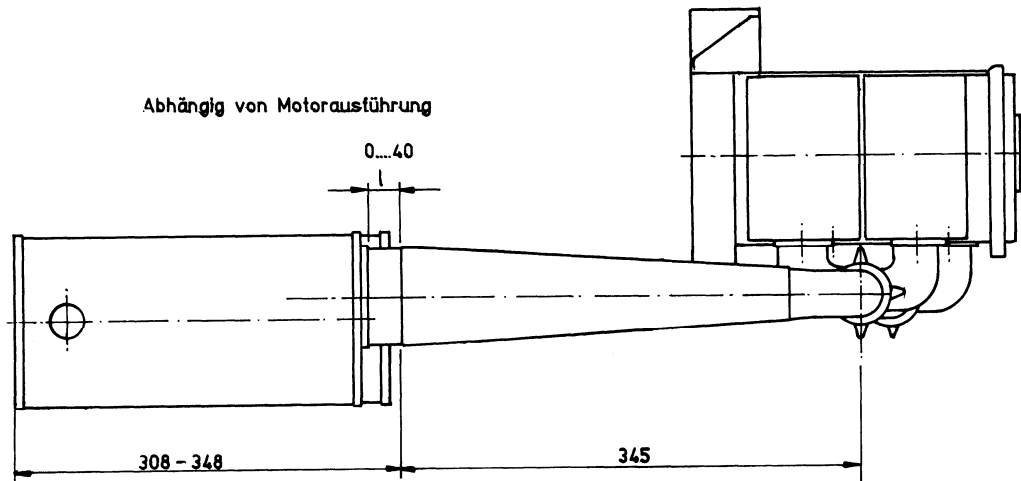
Auspuffsystem Übersicht
(4-Zylindermotoren mit 90° Auslaßkrümmer [F308A1U])

Datum:

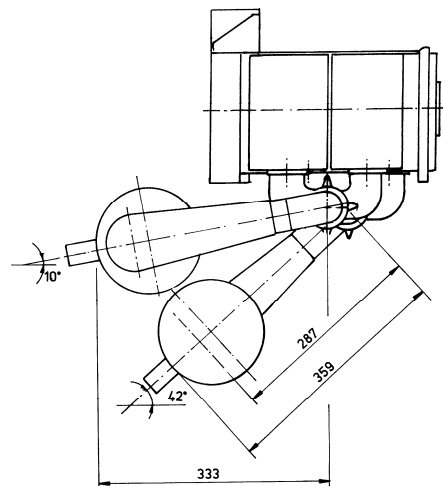
26.06.2001

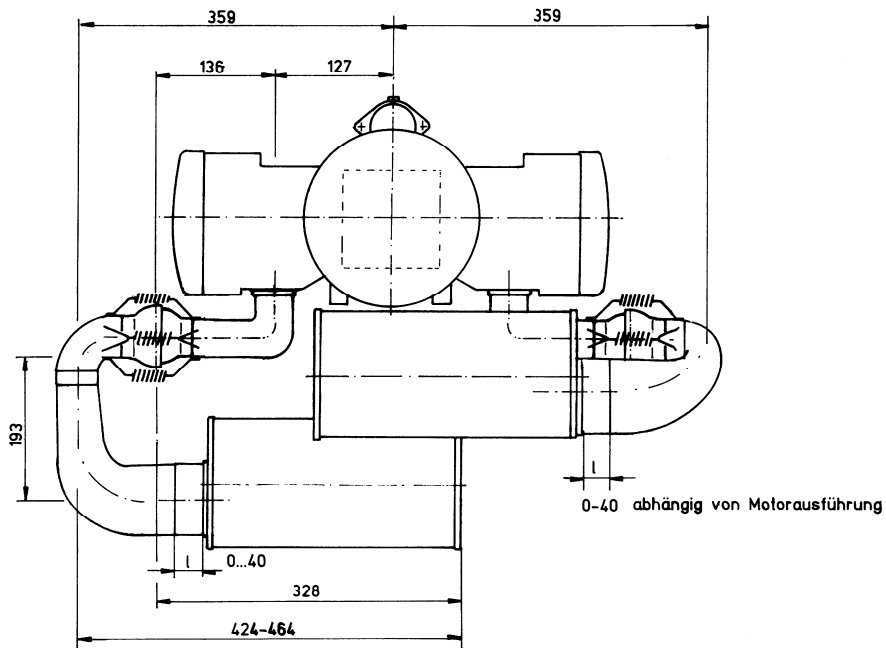
Grundvarianten:

Version 1 (gerade Ausführung):

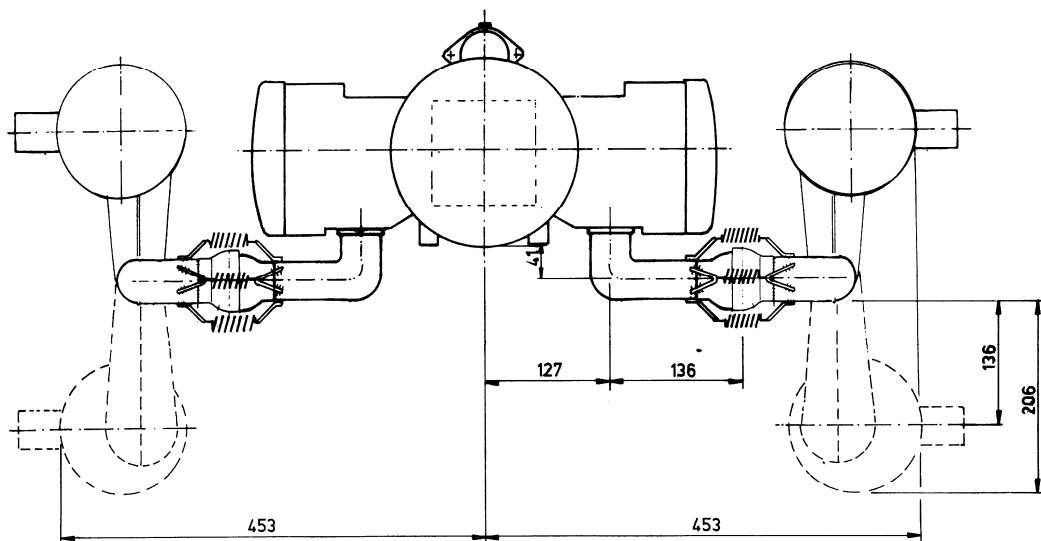
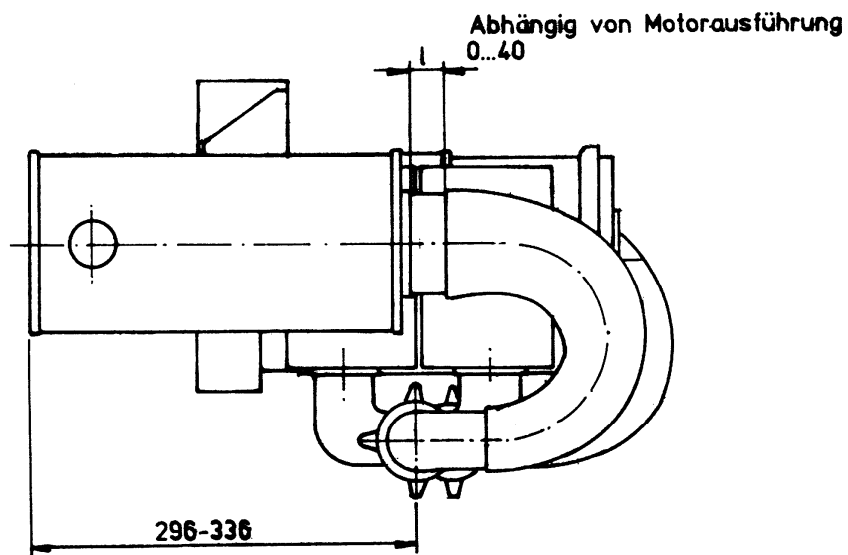


Version 2 (90° Ausführung):



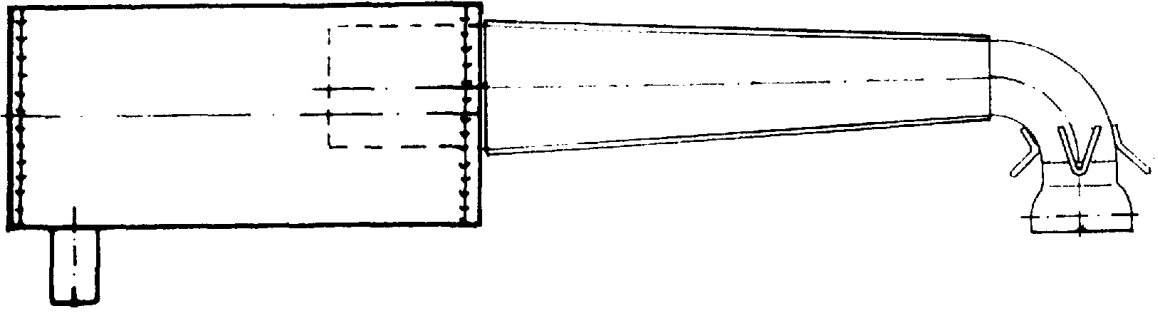


Version 3 (180° Ausführung):

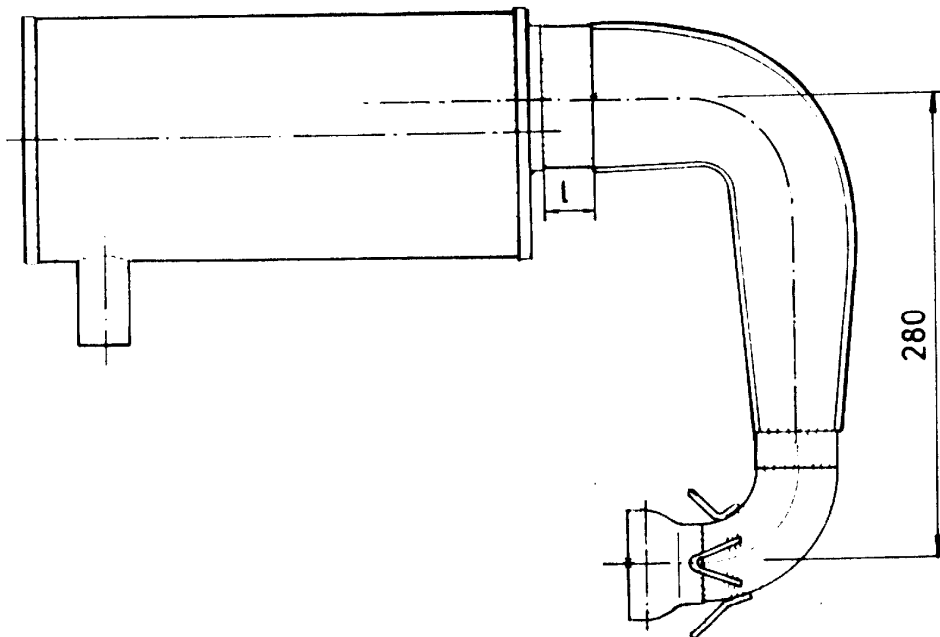


Einzelteile:

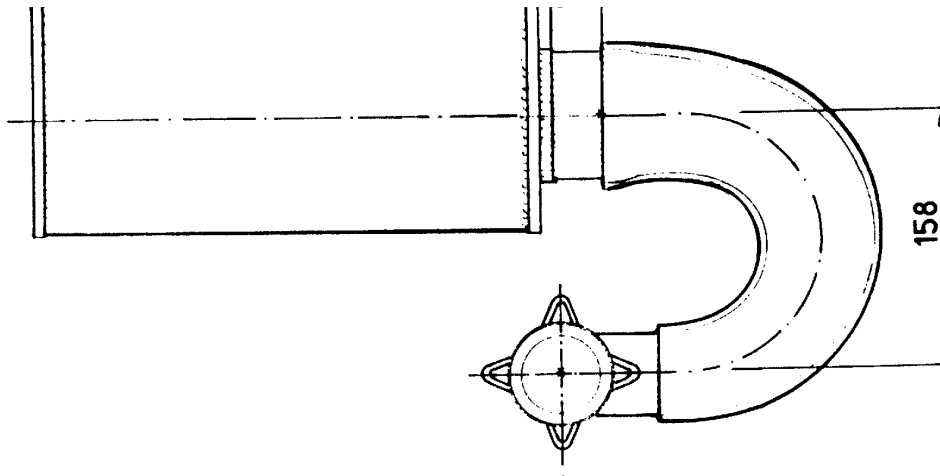
F308 A16U Schalldämpfer, vollst.



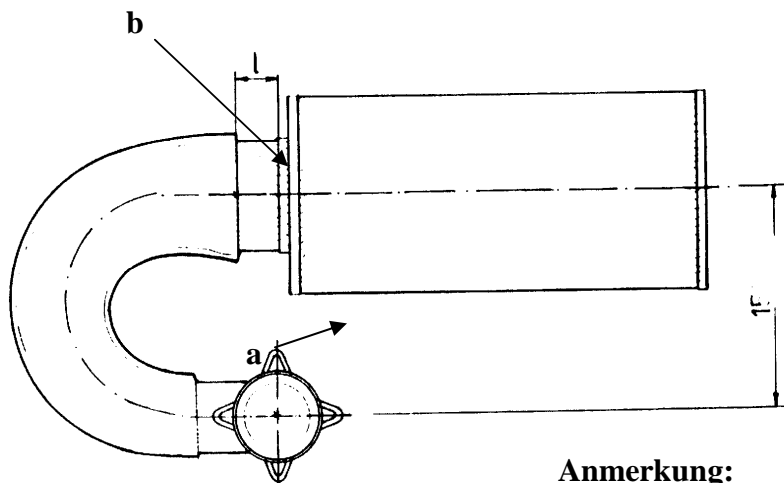
F308 A17U Schalldämpfer, vollst.



F308 A18U Schalldämpfer, vollst.



F308 A28U Schalldämpfer, vollst.



Anmerkung:

Die Länge „l“ ist von dem Deckel (a) bis auf Mitte Schweißnaht (b)

Auspufflängen (l) entsprechend dem Motoren- und Auspufftyp:

F 30 K / 3002 (2-Vergaser):

	Var. 1 Eintrittsrohr (gerade)	l = 40 mm
oder	Var. 2 Bogen (90°)	l = 40 mm
oder	Var. 3 Bogen (180°)	l = 40 mm

F 30 U / 3003 (2-Vergaser):

	Var. 1 Eintrittsrohr (gerade)	l = 0 mm
oder	Var. 2 Bogen (90°)	l = 0 mm
oder	Var. 3 Bogen (180°)	l = 0 mm

F 30 E / 3002 E (Einspritzer):

	Var. 1 Eintrittsrohr (gerade)	l = 40 mm
oder	Var. 2 Bogen (90°)	l = 40 mm
oder	Var. 3 Bogen (180°)	l = 40 mm

F 30 ES / 3003 E (Einspritzer):

	Var. 1 Eintrittsrohr (gerade)	l = 0 mm
oder	Var. 2 Bogen (90°)	l = 0 mm
oder	Var. 3 Bogen (180°)	l = 0 mm

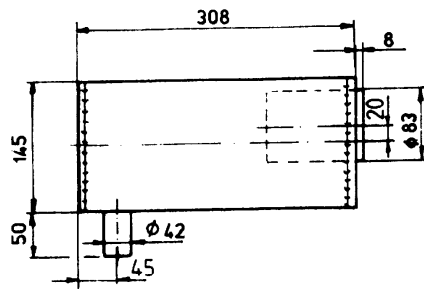
H 30 ES (Einspritzer):

	Var. 2 Bogen (90°, ohne Abbildung)	l = 60 mm
--	------------------------------------	-----------

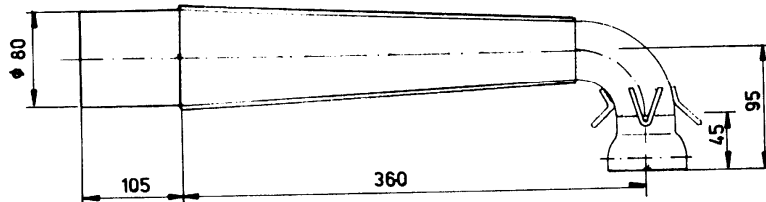
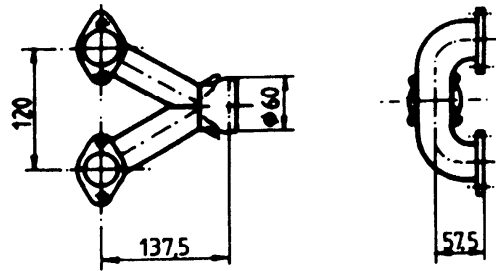
Die bei den Motoren F 30 U / 3003 (2-Vergaser) und F 30 ES / 3003 E (Einspritzer) angegebene Länge $l = 0$ mm bedeutet, daß die jeweiligen Konusrohre (F308T19U, F308T20U, F308T21U und F308T29U) komplett in den Schalldämpfertopf (278T4U) eingeschoben werden. Die von Null verschiedenen Längen beziehen sich auf die in den Skizzen mit "l" angegebenen Abstände.

Es ist zu bemerken, daß bei der Verwendung einer von den 3 Grundversionen (erste Seite) abweichenden Auspuffvariante die angegebene Leistung nicht gewährleistet werden kann. Als Folge eventueller Änderungen des Auspuffsystems kann der Motor Schaden nehmen und es besteht keine Gewährleistungspflicht oder Garantie von unserer Seite.

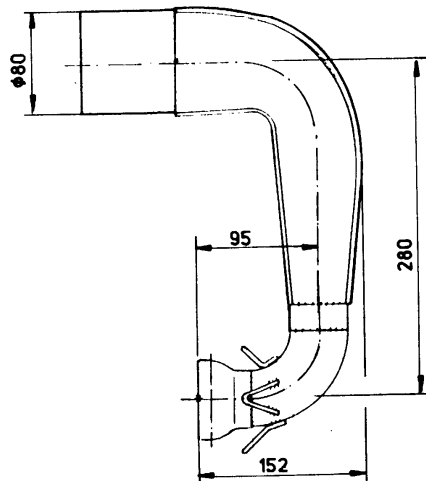
278 T4U Schalldämpfertopf, vollständig



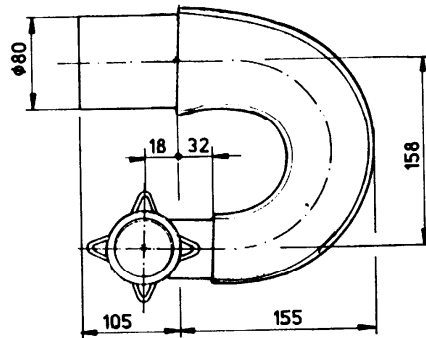
F308 A1U Auslaßkrümmer



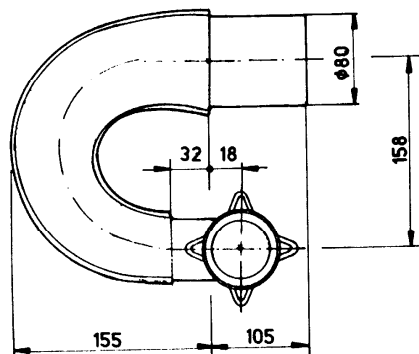
**F308 A19U
Eintrittsrohr, vollst.**



**F308 A20U
90° Bogen, vollst.**



**F308 A21U
180° Bogen rechts, vollst.**



**F308 A29U
180° Bogen links, vollst.**