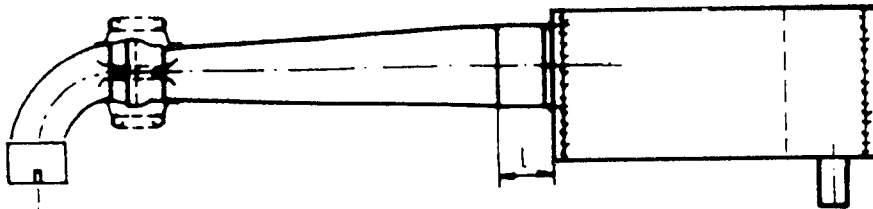




Grundvarianten:

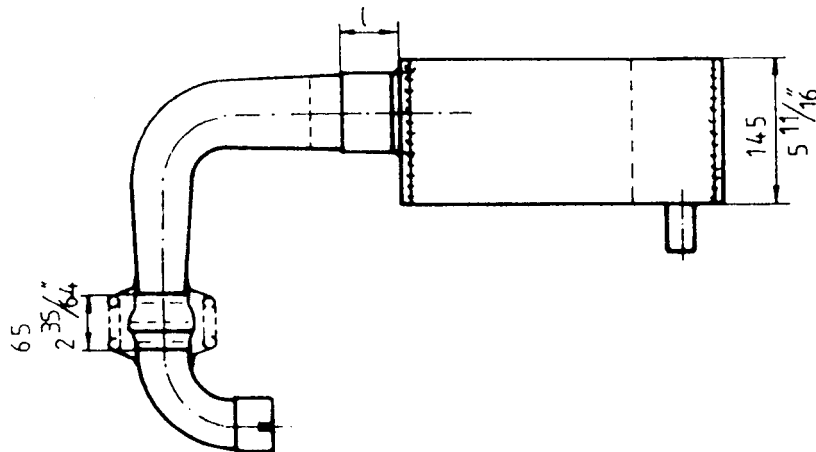
Version 1 (gerade Ausführung):

278 T13U



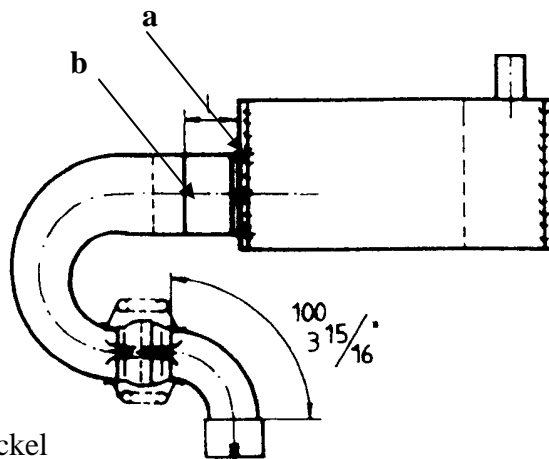
Version 2 (90° Ausführung):

278 T14U



Version 3 (180° Ausführung):

278 T15U

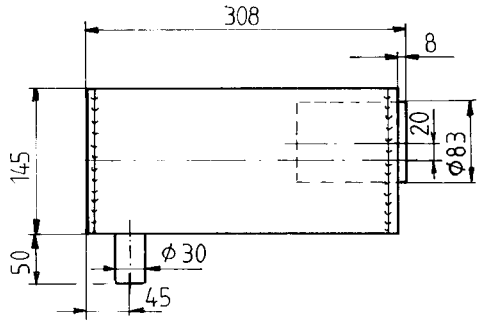


Anmerkung:

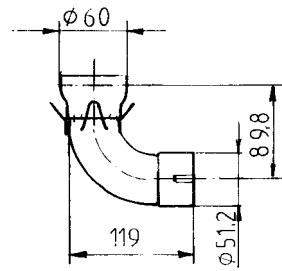
Die Länge „l“ ist von dem Deckel

(a) bis auf Mitte Schweißnaht (b)

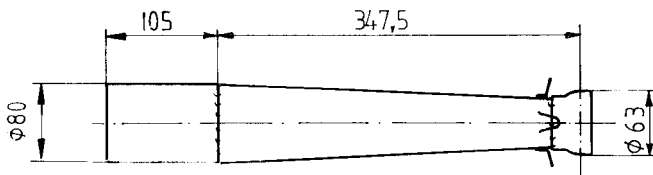
278 T4U Schalldämpfertopf, vollständig
Gewicht: 3,2 kg



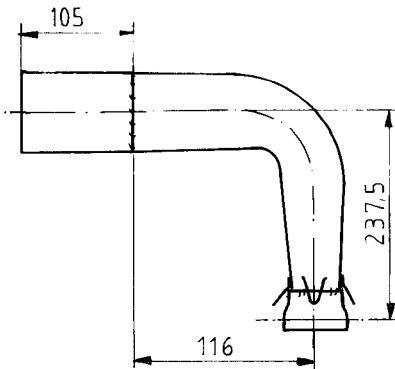
278 E19U Anschlußbogen
Gewicht: 0,6 kg



278 T19U Eintrittsrohr, vollständig
Gewicht: 1,5 kg

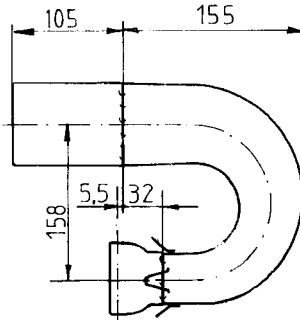


278 T20U Bogen 90°, vollständig
Gewicht: 1,4 kg



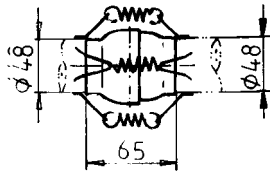
268 A11U Schelle

278 T21U Bogen 180°, vollständig
Gewicht: 1,4 kg



F308 A4 Öse

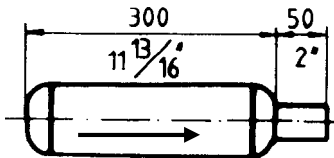
278 H4U Kugelgelenk
Gewicht: 0,26 kg



-CWW3-

054.1 Feder

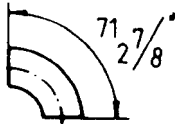
278 R9U Nachschalldämpfer
Gewicht: 1,0 kg



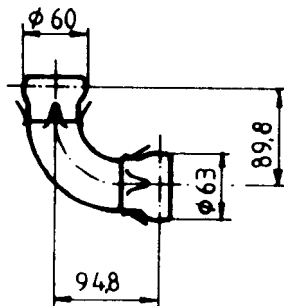
Eintritt

Austritt

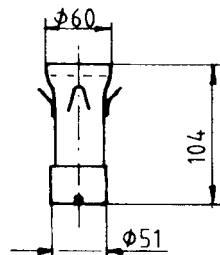
358 G6 Bogen (verbindet Schall- und Nachschalldämpfer)



F308 A5U Anschlußbogen
Gewicht: 0,56 kg



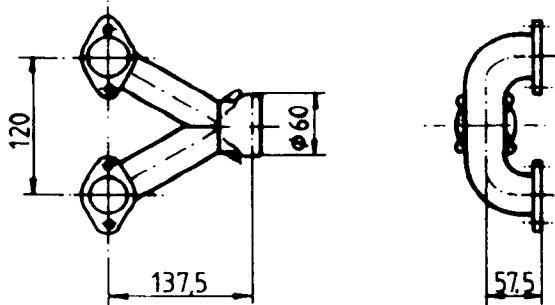
F308 A7U Zwischenstück
Gewicht: 0,23 kg



Nur für F 30/3002/3003 !

F308 A1U Auslaßkrümmer 90°

Gewicht: 0,63 kg



Auspuffsystem Grundvarianten entsprechend dem Motorentyp:

2702 (1-Vergaser):

		1x	278 E19U	Anschlußbogen	
	Var. 1	1x	278 T19U	Eintrittsrohr (gerade)	l = 10 mm
oder	Var. 2	1x	278 T20U	Bogen (90°)	l = 10 mm
oder	Var. 3	1x	278 T21U	Bogen (180°)	l = 10 mm
		1x	278 E4U	Schalldämpfertopf	

2703 (1-Vergaser, 2-Vergaser):

		1x	278 E19U	Anschlußbogen	
	Var. 1	1x	278 T19U	Eintrittsrohr (gerade)	l = 30 mm
oder	Var. 2	1x	278 T20U	Bogen (90°)	l = 30 mm
oder	Var. 3	1x	278 T21U	Bogen (180°)	l = 30 mm
		1x	278 E4U	Schalldämpfertopf	

2704 (1-Vergaser, 2-Vergaser):

		1x	278 E19U	Anschlußbogen	
	Var. 1	1x	278 T19U	Eintrittsrohr (gerade)	l = 55 mm
oder	Var. 2	1x	278 T20U	Bogen (90°)	l = 94 mm
oder	Var. 3	1x	278 T21U	Bogen (180°)	l = 98 mm
		1x	278 T4U	Schalldämpfertopf	

2704 (Einspritzer):

		1x	278 E19U	Anschlußbogen	
	Var. 1	1x	278 T19U	Eintrittsrohr (gerade)	l = 55 mm
oder	Var. 2	1x	278 T20U	Bogen (90°)	l = 94 mm
oder	Var. 3	1x	278 T21U	Bogen (180°)	l = 98 mm
		1x	278 T4U	Schalldämpfertopf	

2706 (2-Vergaser, Einspritzer):

		1x	278 E19U	Anschlußbogen	
	Var. 1	1x	278 T19U	Eintrittsrohr (gerade)	l = 0 mm
oder	Var. 2	1x	278 T20U	Bogen (90°)	l = 0 mm

oder	Var. 3	1x	278 T21U	Bogen (180°)	l = 0 mm
		1x	278 T4U	Schalldämpfertopf	
3202 (2-Vergaser, Einspritzer):					
		1x	278 E19U	Anschlußbogen	
	Var. 1	1x	278 T19U	Eintrittsrohr (gerade)	l = 90 mm
oder	Var. 2	1x	278 T20U	Bogen (90°)	l = 90 mm
oder	Var. 3	1x	278 T21U	Bogen (180°)	l = 90 mm
		1x	278 E4U	Schalldämpfertopf	
3203 (2-Vergaser, Einspritzer):					
		1x	278 E19U	Anschlußbogen	
	Var. 1	1x	278 T19U	Eintrittsrohr (gerade)	l = 0 mm
oder	Var. 2	1x	278 T20U	Bogen (90°)	l = 0 mm
oder	Var. 3	1x	278 T21U	Bogen (180°)	l = 0 mm
		1x	278 T4U	Schalldämpfertopf	
F 30 K / 3002 V (2-Vergaser):					
		2x	278 E19U	Anschlußbogen	
	Var. 1	2x	278 T19U	Eintrittsrohr (gerade)	l = 28 mm
oder	Var. 2	2x	278 T20U	Bogen (90°)	l = 28 mm
oder	Var. 3	2x	278 T21U	Bogen (180°)	l = 28 mm
		2x	278 T4U	Schalldämpfertopf	
F 30 U / 3003 V (2-Vergaser):					
		2x	278 E19U	Anschlußbogen	
	Var. 1	2x	278 T19U	Eintrittsrohr (gerade)	l = 0 mm
oder	Var. 2	2x	278 T20U	Bogen (90°)	l = 0 mm
oder	Var. 3	2x	278 T21U	Bogen (180°)	l = 0 mm
		2x	278 T4U	Schalldämpfertopf	
F 30 E / 3002 E (Einspritzer):					
		2x	278 E19U	Anschlußbogen	
	Var. 1	2x	278 T19U	Eintrittsrohr (gerade)	l = 28 mm
oder	Var. 2	2x	278 T20U	Bogen (90°)	l = 28 mm
oder	Var. 3	2x	278 T21U	Bogen (180°)	l = 28 mm
		2x	278 T4U	Schalldämpfertopf	
F 30 ES / 3003 E (Einspritzer):					
		2x	278 E19U	Anschlußbogen	
	Var. 1	2x	278 T19U	Eintrittsrohr (gerade)	l = 0 mm
oder	Var. 2	2x	278 T20U	Bogen (90°)	l = 0 mm
oder	Var. 3	2x	278 T21U	Bogen (180°)	l = 0 mm
		2x	278 T4U	Schalldämpfertopf	
H 32 (Einspritzer):					
		1x	278 E19U	Anschlußbogen	
	Var. 1	1x	278 T19U	Eintrittsrohr (gerade)	l = 0 mm
oder	Var. 2	1x	278 T20U	Bogen (90°)	l = 0 mm
oder	Var. 3	1x	278 T21U	Bogen (180°)	l = 0 mm
		1x	278 T4U	Schalldämpfertopf	

Es ist zu bemerken, daß bei der Verwendung einer von den 3 Grundversionen (erste Seite) abweichenden Auspuffvariante die angegebene Leistung nicht gewährleistet werden kann. Als Folge eventueller Änderungen des Auspuffsystems kann der Motor Schaden nehmen und es besteht keine Gewährleistungspflicht oder Garantie von unserer Seite.

Die beim Motor 2706 (2-Vergaser, Einspritzer), F30 U / 3003 (2-Vergaser) und F 30 ES / 3003 E (Einspritzer) angegebene Länge $l = 0$ mm bedeutet, daß das Konusrohr (278T19U oder 278T20U oder 278T21U) komplett in den Schalldämpfertopf (278E4U oder 278T4U) eingeschoben ist. Die von Null verschiedenen Längen beziehen sich auf die in den Skizzen mit "l" angegebenen Abstände.